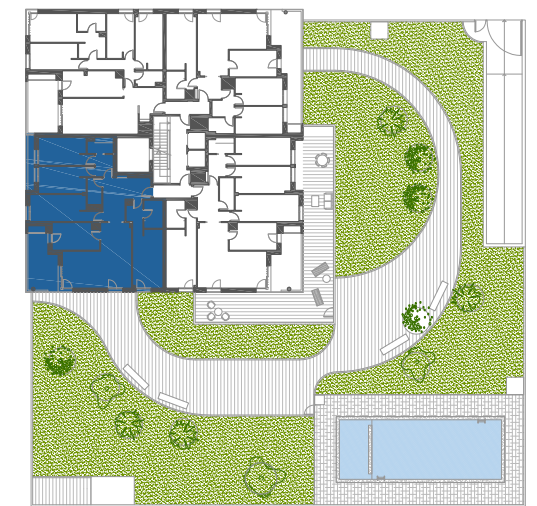


VIVIENDA TIPO D	
Vestíbulo	13,03
Distribuidor	3,38
Cocina	10,70
Salón	29,22
Lavadero	3,35
Baño 1	4,55
Baño 2	3,36
Dormitorio 1	18,61
Dormitorio 2	11,68
Dormitorio 3	12,19
Despacho	14,35
SUPERFICIE ÚTIL CERRADA	124,42
Terraza	14,06
TOTAL SUPERFICIE ÚTIL	138,48
SUPERFICIE CONSTRUIDA	159,27



DOCUMENTACIÓN CONFECCIONADA A EFECTOS PROMOCIONALES Y SUJETA A CAMBIOS. NO CONSTITUYE DOCUMENTO CONTRACTUAL. PODRÁN PRODUCIRSE MODIFICACIONES POR EXIGENCIAS TÉCNICAS, JURÍDICAS O COMERCIALES. EL EQUIPAMIENTO DE COCINA Y MOBILIARIO SON MERAMENTE ORIENTATIVOS Y NO SUPONE SU COLOCACIÓN EN OBRA.

