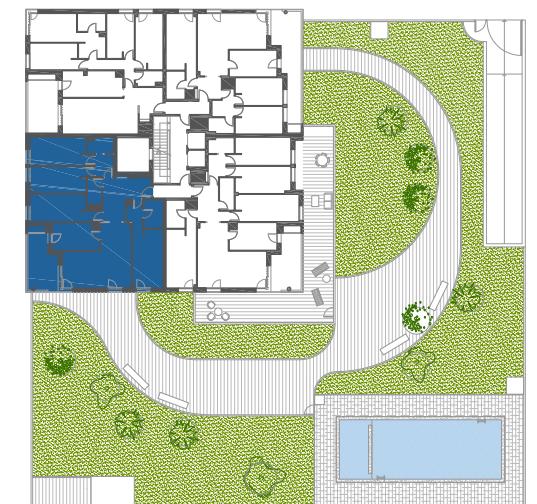


VIVIENDA TIPO D	
Vestíbulo	13,02
Distribuidor	3,38
Cocina	10,76
Salón	29,21
Lavadero	3,35
Baño 1	4,55
Baño 2	3,36
Dormitorio 1	18,61
Dormitorio 2	13,55
Dormitorio 3	14,27
Despacho	14,35
SUPERFICIE ÚTIL CERRADA	128,41
Terraza	14,06
TOTAL SUPERFICIE ÚTIL	142,47
SUPERFICIE CONSTRUIDA	161,39



DOCUMENTACIÓN CONFECCIONADA A EFECTOS PROMOCIONALES Y SUJETA A CAMBIOS. NO CONSTITUYE DOCUMENTO CONTRACTUAL. PODRÁN PRODUCIRSE MODIFICACIONES POR EXIGENCIAS TÉCNICAS, JURÍDICAS O COMERCIALES. EL EQUIPAMIENTO DE COCINA Y MOBILIARIO SON MERAMENTE ORIENTATIVOS Y NO SUPONE SU COLOCACIÓN EN OBRA.

